

GEMEINDE- UND KULTURZENTRUM

«DIE MEHRHEIT DER STIMMENDEN HAT DEM GEMEINDE- UND KULTURZENTRUM ZUGESTIMMT. DIE EINLEITUNG DES BAUBEWILLIGUNGSVERFAHRENS HAT DERZEIT OBERSTE PRIORITÄT.»

AUSGANGSLAGE

Die Bevölkerung hat den Baukredit für das Gemeinde- und Kulturzentrum an der Urne am 8. März 2015 genehmigt. Für den Gemeinderat ist es nun wichtig, dass das Bauvorhaben im vorgesehenen Kostenrahmen und so schnell wie bei einem derart komplexen Bau möglich realisiert werden kann.

Das Baubewilligungsverfahren findet im Spätherbst 2015 statt. Im Herbst 2016 kann es konkret werden - vorausgesetzt dass das Vorhaben nicht durch Einsprachen blockiert wird. Eine realistische Zeitplanung wird erst möglich sein, wenn die Baubewilligung vorliegt. Einsprachen führen erfahrungsgemäss zu deutlichen Verzögerungen wie auch zu Mehrkosten.

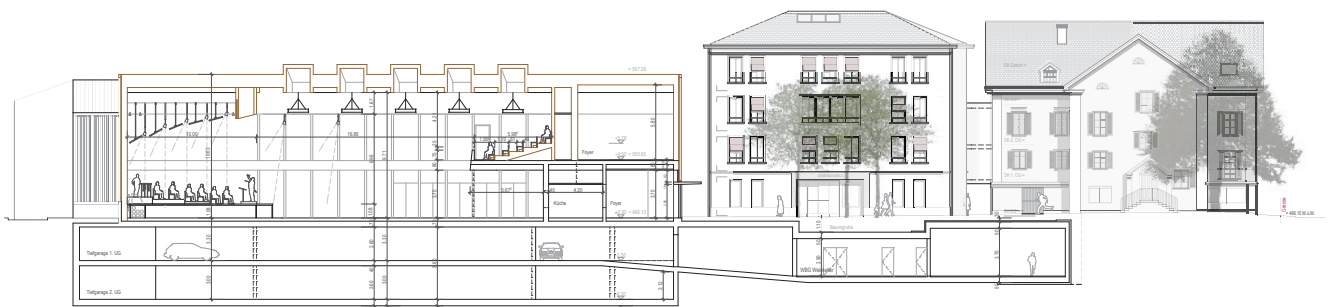
Die vielfältigen Nutzungsmöglichkeiten von Saal, Vereinsräumen und neuem Vorplatz bieten den benötigten Raum für ein lebendiges Dorfleben und eröffnen neue Möglichkeiten, Mels auch in der Region zu stärken. Der neu zu schaffende Rathausplatz soll ebenfalls diverse Nutzungen ermöglichen für Märkte, Apéros, Vorführungen, Feste, etc.

Der Rathaus-Erweiterungsbau bringt die Einheitsgemeindeverwaltung unter ein gemeinsames Dach, was viele Abläufe vereinfacht. Wie alle Gebäude der politischen Gemeinde soll auch das Gemeinde- und Kulturzentrum an den zukünftig ausgeweiteten Wärmeverbund der Ortsgemeinde angeschlossen werden.

Erfreulicherweise will ein Investor privat und ergänzend ein zweites Tiefgaragengeschoss realisieren.

MASSNAHMEN

- Zur Zeit wird die Baueingabe für das Gemeinde- und Kulturzentrum fertiggestellt.
- Ergänzend laufen die Arbeiten rund um das Betriebskonzept auf Hochtouren. Die Nutzung und der Betrieb des künftigen Gemeindegemeinschaftssaals haben einen besonderen Stellenwert.



NEUE CHANCEN FÜR UNSER DORFLEBEN



